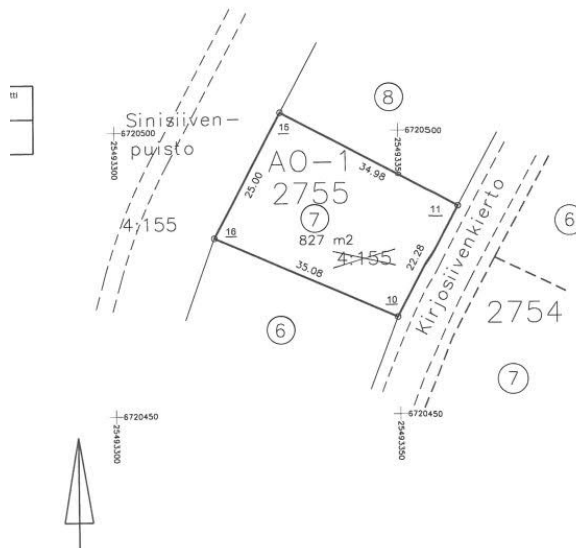


Esimerkkejä karttatuotteista

[Kantakartta \(dwg\)](#) = karttatulosteesta selviää kiinteistörajat, kiinteistötunnukset, rakennukset ja rakenteet, maasto (tiestö, vesistö, ja muu maasto- ja kasvipeite symboleineen) sekä maanpinnan korkeustiedot (korkeuskäyrät).



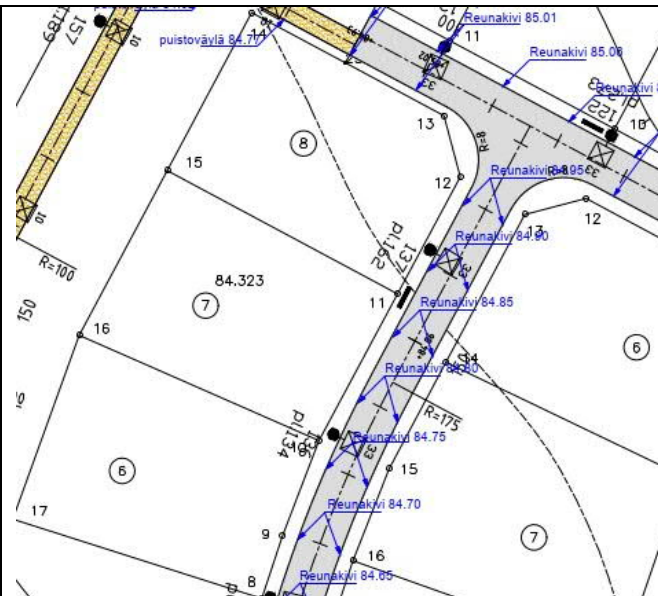
[Tonttikartta \(pdf\)](#) = kiinteistön lohkomistoimituksen tuloksena tuotettu toimituskartta, joka pohjautuu tonttijakokarttaan ja voimassa olevaan asemakaavaan. Tonttikartasta selviää mm. tontin rajamitat ja merkit, mahdolliset rakennukset ja pinta-ala



[Asemakaavaote määräyksineen \(pdf\)](#) = asemakaavaotteesta selviää kiinteistöön kohdistuvat kaavamääräykset. Kaavamääräyksistä puolestaan selviää kiinteistön kaavan mukainen käyttötarkoitus sekä muut kaavassa osoitetut rakentamista ohjaavat määräykset.

Tonttitunnus	106-028-2755-C	
TONTTITIEDOT	028 2755 0007 Voimassa: 827 m²	
KAAVATIEDOT	28:007 ASEMAKAAVA VIRKISTYS-, EI MUUTOS 28.K. Tullut voimaan AO-1 ERILLISP I	
Kaavan nimi		
Kaavan tila		
Käyttötarkoitus		
Kerrosluku		
Rakennusoikeus		
Kaavamerkkipäätös		
Vahv.päätöksen tekijä		
Vahvistuspvm	03.04.2017	

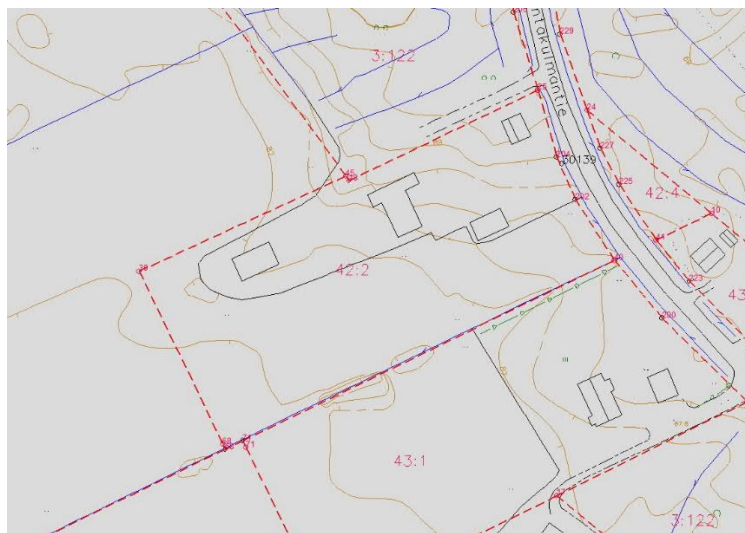
[Katukorkeusilmoitus \(pdf\)](#) = Olemassa oleva tai suunniteltu katukorkeus



[Johtokartta, vesi- ja viemäriiitosausunto \(pdf\)](#)



[Kantakartta \(haja-asutusalue\) \(dwg\)](#) = karttatulosteesta selviää tilanrajat, maarekisteritilojen tunnuukset, rakennukset ja rakenteet, maasto (tiestö, vesistö, ja muu maasto- ja kasvipeite symboleineen) sekä maanpinnan korkeustiedot (korkeuskäyrät).



[Mustavalkoinen peruskartta \(A4 pdf\)](#) =

Taustakarttana käytetään
Maanmittauslaitoksen peruskarttaa.
Karttatulosteesta selviää tilanrajat ja
maarekisteritilan tunnukset)

